



**NEW
2012**

MADE IN ITALY

One 999

una grande dotazione.

Code: PA0900A0

The ONE 999 seatbox is one of the models of the PNC ONE series, produced in a limited edition. This magnificent Colmic seatbox is equipped with all the optionals necessary to meet the requirements of the competition angler of any level whatsoever. The 999 has an aggressive look and features the utmost attention to every last detail. The shell made of PA66 polyamide reinforced with carbon and glass microfibre flaunts a fine bright red colour, embellished by visible carbon inserts, which are also featured on the rear of the central unit and on all the knobs of the seatbox. For the by now tried, tested and widely appreciated REVOLUTION seat, a plain black colour has been chosen. The legend "LIMITED EDITION" on the side and the "999" logo on the rear shell are further details that underscore the exclusive nature of this product. The seatbox also boasts an array of accessories, among which we mention only: front bar, side tray with removable basin, small tray, and trolley kit complete with maintenance-free wheels. In short, the 999 is a once-in-a-lifetime seatbox purchase that comes complete with absolutely everything you could possibly need, with a reliability endorsed by time and a visual impact of striking beauty. Colmic always leaves its mark.

Le panier ONE 999 est une version de la série PNC ONE, produite en nombre limité. Ce merveilleux seat box de Colmic a toutes les caractéristiques pour la compétition de n'importe quel niveau. Il a un look agressif et il est très étudié dans les moindres détails. La coque est en polyamide PA66 renforcé de microfibre en carbone et verre avec une belle couleur rouge. Elle a des décorations en carbone à vue que l'on retrouve sur tout l'ensemble du panier. Pour le siège "REVOLUTION" on a préféré le noir avec l'écriture "LIMITED EDITION" et le logo "999" sur la coque et sur les plateaux. Ce panier a en outre beaucoup d'accessoires comme par exemple la barre frontale, un grand plateau latra avec petite bassine extractible, un plateau plus petit et un kit de "traino" avec roues de type "maintenance free". Ce panier 999 s'achète une seule fois car il est complet de tout, il est connu et beau. Colmic laisse toujours un signe.



**KNOB IN CARBON
POMMEAU EN CARBONE**



EQUIPMENT

- Aluminium modul:
- 2 small front drawers (300mm x 185mm x H. 35mm)
- 1 big drawer (290mm x 375mm x H. 35mm)
- 2 lift-up rig compartments H. 4cm with 30 rig winders.
- Lower case (420mm x 310mm x 80mm)
- Big front drawer (290mm x 375mm x 35mm)
- Rig holder compartment
- Frontal bar
- Small tray (500mm x 380mm x 25mm)
- 1 telescopic arm
- Big side tray (500mm x 630mm)
- Removable container
- 2 telescopic legs
- Trolley kit

ÉQUIPEMENT

- Module en alluminium:
- 2 tiroirs frontaux petits (300mm x 185mm x 35mm)
- 1 grand tiroir (290mm x 375mm x 35mm)
- 2 modules pour les lignes montée H. 4 cm avec 30 porte ligne.
- Casier inferior (420mm x 310mm x 80mm)
- Tiroir frontal grand (290mm x 375mm x 35mm)
- 1 place porte lignes.
- Barre frontale
- Plateau porte esches petit (500mm x 380mm x 25mm)
- 1 jambe télescopique.
- Plateau porte esches grand (500mm x 630mm)
- Casier amovible
- 2 jambes télescopiques
- Support canne
- Kit Trainage

CODE: PA0900A07



EQUIPMENT

- Aluminium module:
 - 4 small front drawers (300 mm x 185 mm x H. 35 mm)
 - 2 lift-up rig compartments H. 4cm with 30 rig winders (250 mm x 25 mm x H. 13 mm)
- Lower case (420 mm x 310 mm x 100 mm)
- Frontal bar
- Big side tray (500 mm x 630 mm)
 - with removable container
- 2 telescopic legs
- 2 rod holders

ÉQUIPEMENT

- Module en alluminium:
 - 4 tiroirs frontaux petits (300 mm x 185 mm x H 35 mm)
 - 2 modules pour les lignes montage H. 4 cm avec 30 porte ligne (250 mm x 25 mm x H. 13 mm)
- Casier inferior (420 mm x 310 mm x H 100 mm)
- Barre frontale
- Plateau porte esches grand (500mm x 630mm)
 - casier amovible
- 2 jambes télescopiques
- 2 support cannes

One Real Blue

MADE IN ITALY

Code: PA0900A10



EQUIPMENT

- Aluminium modul:
 - 2 small front drawers (300mm x 185mm x H.35mm).
 - 1 big drawer (290mm x 375mm x H. 35mm).
 - 2 lift-up rig compartments H. 4cm with 30 rig winders.
- Lower case (420mm x 310mm x 80mm).
 - Big front drawer (290mm x 375mm x 35mm).
 - Rig holder compartment.
- Frontal bar.
 - Small tray (500mm x 380mm x 25mm).
 - 1 telescopic arm.
 - 2 rollers to hold the rod.
- Universal adaptor.
- Short telescopic arm.
- ONE top kit rest 10 places.
- Wave rod holder.
- Pole holder.

ÉQUIPEMENT

- Module en alluminium:
- 2 tiroirs frontaux petit (300mm x 185mm x 35mm).
 - 1 grand tiroir (290mm x 375mm x 35mm).
 - 2 modules pour les lignes montée H. 4 cm avec 30 porte ligne.
 - Casier amovible (420mm x 310mm x 80mm).
 - Casier inferior avec tiroir frontal grand (290mm x 375mm x 35mm).
 - place porte lignes.
 - Barre frontale.
 - Plateau porte esches petit (500mm x 380mm x 25mm).
 - 1 jambe télescopique.
 - Ruleaux porte cannes.
 - Adaptoir universal.
 - Bras télescopique court.
 - Support kit ONE 10 loges.
 - Support canne Wave.
 - Support pour cannes au coup.



SHORT TELESCOPIC ARM (PA0944)
BRAS TÉLESCOPIQUE COURT



PINOCCHIO (AP15)
PINOCCHIO



UNIVERSAL ADAPTOR (PA0940)
ADAPTOIR UNIVERSAL



WAVE ROD HOLDER (PA0953)
SUPPORT CANNE WAVE



TOP KIT REST 10 PLACES (PA0950)
SUPPORT KIT 10 LOGES

One Real White

Code: PA0900A09



SHORT TELESCOPIC ARM (PA0944)
BRAS TÉLESCOPIQUE COURT



UNIVERSAL ADAPTOR (PA0940)
ADAPTOIR UNIVERSAL

PINOCCHIO (AP15)
PINOCCHIO



WAVE ROD HOLDER (PA0953)
SUPPORT CANNE WAVE



TOP KIT REST 10 PLACES (PA0950)
SUPPORT KIT 10 LOGES



EQUIPMENT

- Aluminium modul:
- 2 small front drawers (300mm x 185mm x H.35mm).
- 1 big drawer (290mm x 375mm x H. 35mm).
- 2 lift-up rig compartments H. 4cm with 30 rig winders.
- Lower case (420mm x 310mm x 80mm).
- Big front drawer (290mm x 375mm x 35mm).
- Rig holder compartment.
- Frontal bar.
- Small tray (500mm x 380mm x 25mm).
- 1 telescopic arm.
- 2 rollers to hold the rod.
- Universal adaptor.
- Short telescopic arm.
- ONE top kit rest 10 places.
- Wave rod holder.
- Pole holder.

ÉQUIPEMENT

- Module en aluminium:
- 2 tiroirs frontaux petit (300mm x 185mm x 35mm).
 - et un plus grand (290mm x 375mm x 35mm).
 - 2 modules pour les lignes montage H. 4 cm avec 30 porte ligne.
 - Casier amovible (420mm x 310mm x 80mm).
 - Casier inferior avec tiroir frontal grand (290mm x 375mm x 35mm).
 - place porte lignes.
 - Barre frontale.
 - Plateau porte esches petit (500mm x 380mm x 25mm).
 - 1 jambe télescopique.
 - Ruleaux porte cannes.
 - Adaptoir universal.
 - Bras télescopique court.
 - Support kits 10 loges.
 - Support canne Wave.
 - Support pour cannes au coup.

One Real Black

MADE IN ITALY

Code: PA0900A08



EQUIPMENT

- Aluminium modul:
 - 2 small front drawers (300mm x 185mm x H.35mm).
 - 1 big drawer (290mm x 375mm x H. 35mm).
 - 2 lift-up rig compartments H. 4cm with 30 rig winders.
- Lower case (420mm x 310mm x 80mm).
 - Big front drawer (290mm x 375mm x 35mm).
 - Rig holder compartment.
- Frontal bar.
- Small tray (500mm x 380mm x 25mm).
 - 1 telescopic arm.
 - 2 rollers to hold the rod.
- Universal adaptor.
- Short telescopic arm.
- ONE top kit rest 10 places.
- Wave rod holder.
- Pole holder.

ÉQUIPEMENT

- Module en alluminium:
- 2 tiroirs frontaux petit (300mm x 185mm x 35mm).
 - 1 grand tiroir (290mm x 375mm x 35mm).
 - 2 modules pour les lignes montee H. 4 cm avec 30 porte ligne.
 - Casier amovible (420mm x 310mm x 80mm).
 - Casier inferior avec tiroir frontal grand (290mm x 375mm x 35mm).
 - place porte lignes.
 - Barre frontale.
 - Plateau porte esches petit (500mm x 380mm x 25mm).
 - 1 jambe télescopique.
 - Ruleaux porte cannes.
 - Adaptoir universal.
 - Bras télescopique court.
 - Support kit ONE 10 loges.
 - Support canne Wave.
 - Support pour cannes au coup.



SHORT TELESCOPIC ARM (PA0944)
BRAS TÉLESCOPIQUE COURT



PINOCCHIO (AP15)
PINOCCHIO



UNIVERSAL ADAPTOR (PA0940)
ADAPTOIR UNIVERSAL



WAVE ROD HOLDER (PA0953)
SUPPORT CANNE WAVE



TOP KIT REST 10 PLACES (PA0950)
SUPPORT KIT 10 LOGES

One Plus Black

Code: PA0900A01



One Plus White

Code: PA0900A06

EQUIPMENT

- Aluminium modul:
 - 2 small front drawers (300mm x 185mm x H.35mm).
 - 1 big drawer (290mm x 375mm x H. 35mm).
 - 1 lift-up rig compartment H. 4cm.
- Removable case (420mm x 310mm x 80mm).
- Small tray (500mm x 380mm x 25mm).
 - complete with 1 telescopic arm.
- 2 rod holders.

ÉQUIPEMENT

- Module en alluminium:
- 2 tiroirs frontaux petit (300mm x 185mm x 35mm).
 - et un plus grand (290mm x 375mm x 35mm).
 - 2 modules pour les lignes montée H. 4 cm
 - Maletin extraible (420mm x 310mm x H. 40mm)
 - Plateau porte esches petit (500mm x 380mm x 25mm).
 - 1 jambe télescopique.
 - Ruleaux porte cannes



**NEW
2012**

FENIX

ingobri ridotti

These spanking new seatboxes have been specially designed to meet the constant request for products that are compact, light and at the same time versatile, to be used in any fishing situation whether amateur or professional. The FENIX series has a central unit made of aluminium supported on 4 main legs, with easy height adjustment using screw knobs, while the standard drawers are made entirely of marine wood. This is a seat box with round legs of a diameter of 30 mm, absolutely identical to those fitted on the already known and loved PNC ONE. This feature, as well as giving the seatbox an out-of-the-ordinary stability and strength, also means that it is totally compatible with all the accessories already present in the catalogue. The FENIX are equipped with a "REVOLUTION" model seat and height-adjustable aluminium sliding footplates on runners, finished with non-slip rubber inserts. The feet are made of a shockproof plastic material and can be adapted to any type of bank, surface or slope. Complete with a comfortable padded shoulder strap, they are extraordinarily light and make it possible to address the carp fishery, the canal, the lake and all marine environments with the greatest of ease thanks to their incredible convenience of transport. With this entirely Made in Italy product. The central unit of the FENIX 40 consists of 2 front drawers for small fishing accessories and 2 large side drawers for rigs, very strong and lasting. The central unit of the FENIX 70 features no less than 4 front drawers for small fishing accessories, and another 3 spacious drawers at the side for rig. Two of these drawers are identical in size, while the third is slightly higher.



FENIX40

CODE: PA0601

EQUIPMENT

- Side tray (50cm x 37cm)
- 2 small front drawers (31cm x 16cm x H. 2,5cm)
- 1 big side drawer (38,5cm x 27,5cm x H. 2,5cm)
- 1 big side drawer (38,5cm x 27,5cm x H. 4cm)
- 2 rod holders

ÉQUIPEMENT

- Plateau porte esches (50cm x 37cm)
- 2 tiroirs frontaux petit (31cm x 16cm x H. 2,5cm)
- 1 tiroir latérale grand (38,5cm x 27,5cm x H. 2,5cm)
- 1 tiroir latérale grand (38,5cm x 27,5cm x H. 4cm)
- 2 Support cannes

FENIX

MADE IN ITALY



MADE IN ITALY

Ces nouveaux paniers ont été réalisés tout spécialement pour satisfaire la demande continue en produits peu encombrants, légers et en même temps versatiles, que l'on puisse utiliser dans toutes les circonstances de pêche: pour amateurs ou de compétition. Le FENIX a un corps central en aluminium, placé sur les 4 pieds principaux et réglables en hauteur au moyen de robustes poignées à vis, c'est panier pourvu de pieds ronds au diamètre de 30 mm, exactement identiques à ceux équipant le PNC ONE déjà bien connu et apprécié. Cette caractéristique, non seulement donne au panier une stabilité et une robustesse hors du commun, mais rend possible aussi une compatibilité totale de tous les accessoires existant déjà dans notre catalogue; Il est pourvu d'une assise modèle "REVOLUTION" et d'une station en aluminium réglable en hauteur, coulissant sur des glissières et revêtue d'éléments en caoutchouc antidérapant. Les pieds ont été dessinés spécialement pour ce nouveau panier; ils sont en matériau plastique antichoc et s'adaptent à tout type de terrain et à toute dénivellation. Pourvu d'une courroie de bandoulière rembourrée, le FENIX est très léger et permet de pouvoir affronter en toute aisance le carpodrome, le canal, le lac et tous les milieux marins grâce à l'extrême facilité avec laquelle il peut être transporté. Paniers entièrement réalisés en Italie. Le bloc central du FENIX 40 est composé de 2 tiroirs frontaux porte-accessoires, réalisés en bois marin, et de 2 grands tiroirs latéraux porte-lignes, eux aussi en bois marin, très robustes et durables: ces deux derniers tiroirs ont des dimensions qui ont des hauteurs différentes. Le bloc central du FENIX 70 est composé de 4 tiroirs frontaux porte-accessoires et de 3 grands tiroirs latéraux porte-lignes, eux aussi en bois marin, très robustes et durables: deux de le derniers tiroirs ont les mêmes dimensions et un c'est un peut plus haut.

SEAT BOXES - PANIERS



FENIX 70

CODE: PA0603

EQUIPMENT

- Side tray (50cm x 37cm)
- 2 rod holder
- 4 small front drawers (31cm x 16cm x H. 2,5cm)
- 2 big side drawers (38,5cm x 27,5cm x H. 2,5cm)
- 1 big side drawer (38,5cm x 27,5cm x H. 4cm)

ÉQUIPEMENT

- Plateau porte esches (50cm x 37cm)
- 2 Support canne
- 4 tiroirs frontaux petit (31cm x 16cm x H. 2,5cm)
- 2 tiroirs latérales grand (38,5cm x 27,5cm x H. 2,5cm)
- 1 tiroir latéral grand (38,5cm x 27,5cm x H. 4cm)

**NEW
2012**

AXEL

pratico e leggero



Axel

Code: PA0605

This super-new seatbox has been specially designed to meet the constant request for products that are compact, light and at the same time versatile, that can be used in any fishing situation whether amateur or professional. The COLMIC AXEL is a completely modular seatbox, fitted with round legs of a diameter of 30 mm, exactly identical to those of the already known and loved PNC ONE. This feature, as well as giving the seatbox an out-of-the-ordinary stability and strength, also means that it is totally compatible with all the accessories and modules already present in the catalogue. These accessories can therefore be used both by first-time buyers who choose the AXEL and by those who decide to buy it to use along with the ONE they already have. The central body of the AXEL is made of aluminium and ABS and it is supported on 4 main legs with easy height adjustment using screw knobs. It comes with a "REVOLUTION" model seat and a height-adjustable aluminium sliding footplate on runners, finished with non-slip rubber inserts. The central unit features two front drawers made in ABS for holding small accessories, a large drawer for rigs under the seat, again in ABS, and a spacious compartment for holding basins, catapults, reels and so on, set in the lower section of the unit. The feet have been specially designed for this new seatbox: they are made of a shockproof plastic material and can be adapted to any type of bank, surface or slope. Complete with a comfortable padded shoulder strap, the AXEL is the epitome of lightness and makes it possible to address the carp fishery, the canal, the lake and all marine environments with the utmost nonchalance in view of its incredible ease of transport. With this entirely Made in Italy product, Colmic has hit the bull's eye once again.

Ce tout nouveau panier a été réalisé pour remplir toutes les demandes: peu d'encombrement, légèreté, adaptabilité, pour la compétition mais aussi pour passe-temps. L'AXEL COLMIC est un seat box à jambes rondes de 30mm de diamètre comme celles du PNC ONE. Ceci lui donne une grande stabilité, une solidité supérieure à la norme et une totale compatibilité avec tous les accessoires qui sont sur catalogue. Aussi bien pour qui l'achète pour la première fois que pour le pêcheur qui a déjà le ONE en possession. L'AXEL a un corps central en aluminium et ABS, sur quatre jambes principale set réglables en hauteur grace à des pommeaux à visse. Son siège est le modèle "REVOLUTION" et l'appui-pied en aluminium est réglable en hauteur, il est mobile sur des guides et revêtu de caoutchouc anti-glisse. Le bloque central a deux tiroirs frontaux en ABS et un grand tiroir porte ligne sous le siège, lui aussi en ABS. Il a également un compartiment porte bassine, fronde, moulinet ou autre encore. Les pieds créés pour ce panier sont en plastic anti-choc et s'adaptent à tout type de terrain. Il a une pratique bandoulière, est très léger, peut affronter tranquillement le carp-drome, le canal, le lac et tous les lieux marins, grace à sa grande facilité de transport. Avec ce nouveau produit Colmic a fait centre!

EQUIPMENT

- Side tray (50cm x 37cm)
- 2 small front drawers (18,5cm x 30cm x H. 3,5cm)
- 1 Upper compartment (37,5cm x 27,5cm x H. 4cm)
- 1 Lower compartment (37,5cm x 27cm x H. 10cm)
- 2 rod holder

ÉQUIPEMENT

- Plateau porte esches (50cm x 37cm)
- 2 tiroirs frontaux petit (18,5cm x 30cm x H. 3,5cm)
- 1 Partie supérieure porte ligne (37,5cm x 27,5cm x H. 4cm)
- 1 Partie inférieure porte ligner
- 2 Support cannes

LUXOR 100

capiente e versatile

**NEW
2012**



SEAT BOXES - PANIERS

Luxor 100

Code: PA0606

The main features of the new LUXOR 100 seatbox, conceived with criteria very similar to those adopted for AXEL and FENIX, are a considerable overall lightness and a greater compactness in comparison to other seatboxes of the same category. The central unit of the LUXOR consists of a spacious, empty compartment in the lower section, above which is a unit with two removable drawers at the front for tackle and small accessories. Both the upper and lower sections of this unit can be adapted to meet any physical or technical requirement using any of the PNC ONE components. There is another compartment for holding lines under the Revolution seat of the seatbox; this too can be adapted. As in the ONE series, the legs are of a diameter of 30 mm, giving the article a solidity and reliability that are distinctly above average. The legs of the footplate and the front legs are telescopic, while the rear legs are not, since they do not need to be further extended. The entire range of PNC ONE accessories can also be fitted to the legs of the LUXOR 100, precisely because they are of the same diameter: for example the keep-net holder, the kit holder, the front bar, the large tray and lots of other handy items. The feet of the seatbox, specially designed for this new range, are made of shockproof plastic material and can be adapted to any type of bank, surface or slope. Equipped with a comfortable, padded shoulder strap, the LUXOR 100 can be easily carried on the shoulder. Standard accessories include bait tray (that can be positioned on the two front legs when not in use) and side rod rest. The seatbox is made entirely of anodised aluminium and ABS, while the sliding footplate has inserts in non-slip rubber. The structural simplicity means that the entire seatbox can be easily and quickly washed. Designed and built entirely in Italy, the LUXOR 100 can be adapted to the demands of any angler, professional or amateur.

Le nouveau panier LUXOR 100, conçu avec des critères très semblables à ceux adoptés pour AXEL et FENIX, est caractérisé par une grande légèreté d'ensemble et par un encombrement très réduit par rapport aux paniers de même niveau. Le corps central du LUXOR est composé d'une vaste espace vide placé dans la zone inférieure et d'un module supérieur, pourvu de 2 tiroirs frontaux escamotables, pour les accessoires et les petits objets. Cet espace est modulable au moyen de tous les composants du PNC ONE, aussi bien dans la partie inférieure que dans celle du dessus, s'adaptant ainsi à tout type de besoin physique

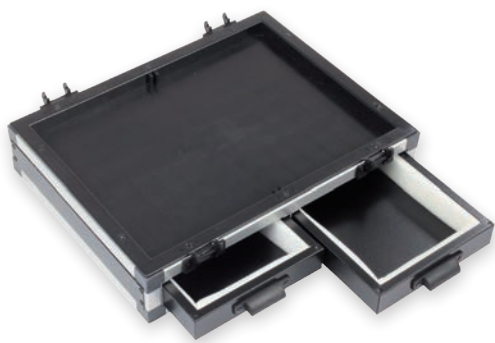
ou technique. Un espace porte-ligne supplémentaire, lui aussi modulable, est placé sous l'assise Revolution du panier en question. Les pieds, comme pour la série ONE, ont un diamètre de 30 mm et donnent à l'objet une robustesse et une fiabilité vraiment supérieures à la moyenne: les pieds de la station et ceux de devant sont télescopiques, tandis que ceux à l'arrière ne le sont pas car ils n'ont pas besoin d'une élévation supplémentaire. On peut adapter aux pieds du LUXOR 100 toute la ligne d'accessoires PNC ONE, justement grâce à leur équivalence de diamètre: porte-nasse, porte-kit, barre avant, grand plateau et beaucoup d'autres choses encore. Les pieds du panier, spécialement conçus pour cette nouvelle ligne, sont en matériau plastique antichoc et s'adaptent à tout type de terrain et à toute dénivellation. Pourvu d'une courroie de bandoulière très pratique rembourrée, le LUXOR 100 peut être tranquillement transporté sur l'épaule. L'équipement de série comprend un plateau porte-appâts (pouvant être laissé au repos sur deux pieds frontaux) et des porte-cannes latéraux. Le panier est entièrement réalisé en aluminium anodisé et en ABS; la station coulissante est revêtue avec des éléments en caoutchouc antidérapant. Sa simplicité structurelle permet un lavage rapide et efficace en très peu de temps. Étudié et fabriqué complètement en Italie, le LUXOR 100 s'adapte à tout type de situation de pêche et à toute finalité de pêche, qu'elle soit pour amateurs ou de compétition.

EQUIPMENT

- Side tray (50cm x 37cm)
- 2 small front drawers (18,5cm x 30cm x H. 3,5cm)
- 1 Upper compartment (39,5cm x 28cm x H. 4cm)
- 1 Lower compartment (40cm x 30cm x H. 20cm)
- 2 rod holders

ÉQUIPEMENT

- Plateau porte esches (50cm x 37cm)
- 2 tiroirs frontaux petit (18,5cm x 30cm x H. 3,5cm)
- 1 Partie supérieure porte ligne (37,5cm x 27,5cm x H. 4cm)
- 1 Partie inférieure porte ligner
- 2 Support cannes

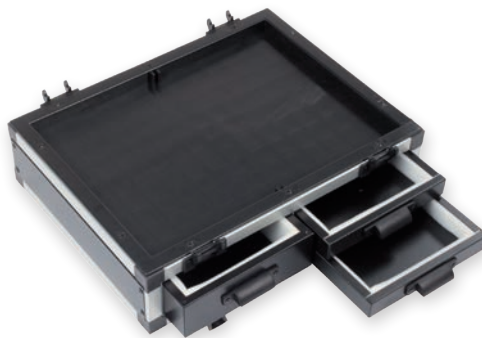


ALUMINIUM MODUL
MODULE EN ALLUMINIUM

PA0902

2 small frontal drawers.
Line winder case H. 2 cm.
2 frontal drawers L. 16,5cm x 28cm x H. 3,5cm

2 petits tiroirs frontaux
Partie supérieure porte ligne H. 2 cm.
2 tiroirs frontaux L. 16,5 cm x 28cm x H. 3,5 cm.

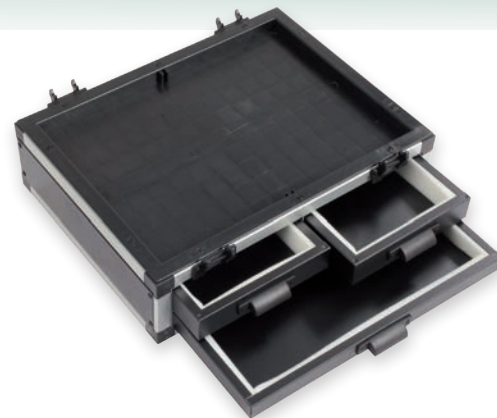


ALUMINIUM MODUL
MODULE EN ALLUMINIUM

PA0903

3 small frontal drawers.
Line winder case H. 2 cm.
2 frontal drawers L. 16,5cm x 28cm x H. 2,5cm.
1 frontal drawer L. 16,5cm x 28cm x H. 5,5cm.

3 petits tiroirs frontaux.
Partie supérieure porte ligne H. 2 cm.
2 tiroirs frontaux L. 16,5cm x 28cm x H. 2,5cm.
1 tiroir frontal L. 16,5cm x 28cm x H. 5,5cm.



ALUMINIUM MODUL
MODULE EN ALLUMINIUM

PA0904

2 small frontal drawers + 1 big drawer.
Line winder case H. 2 cm.
2 frontal drawers L. 16,5cm x 28cm x H. 3,5cm.
1 frontal drawer L. 35,5cm x 28cm x H. 2,5cm.

2 petits tiroirs frontaux + 1 grand.
Partie supérieure porte ligne H. 2 cm.
2 tiroirs frontaux L. 16,5cm x 28cm x H. 3,5cm.
1 tiroir frontal L. 35,5cm x 28cm x H. 2,5cm.



DOUBLE FOLDING ALUMINIUM TOP
DOUBLE MODULE

PA0905

Upper and lower line winder case
L. 42 cm x P. 32 cm x H. 2+2cm.

Partie supérieure y inférieure porte ligne
L. 42 cm x P. 32 cm x H. 2+2cm.



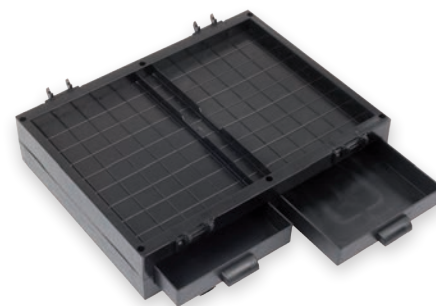
ALUMINIUM MODUL
MODULE EN ALLUMINIUM

PA0907

L. 42 cm x P. 32 cm x H. 4cm.

PA0907A

L. 42 cm x P. 32 cm x H. 8cm.



ABS MODUL
MODULE ABS

PA0901

2 small frontal drawers.
Line winder case H. 2 cm.
Frontal drawers L. 18,5cm x 30cm x H. 3,5cm.
It fits also KOI and STYLE seat boxes.

2 petits tiroirs frontaux.
Partie supérieure porte ligne H. 2 cm.
Tiroirs frontaux L. 18,5 cm x H. 3 cm.
Utilisables sur paniers KOI et STYLE.



DRAWER MODULE COVER
COUVERCLE POUR MODULE

PA0908C

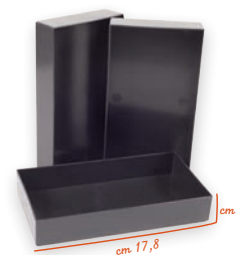
L. 42 cm x P. 32 cm x H. 4 cm.



FOLDWAY DRESSER
CASIER + COUVERCLE

PA0900A45

L. 42 cm x P. 32 cm x H. 4,5 cm.



PVC SEPARATOR - PACK 3 PCS
PVC SÉPARATEUR - PACK 3 PCS

PA0900A44B

L. 17,5 cm x P. 9,5 cm x H. 3 cm.

TROLLEY KIT ONE KIT TRAINAGE ONE

PA0900A60

TROLLEY KIT SUPPORT FRAM
CADRE POUR KIT TRAINAGE

PA0900A60C

SINGLE WHEEL
ROUE

PA0900A60A

ARM FOR TROLLEY KIT
BRAS POUR KIT TRAINAGE

PA0900A60B

TROLLEY KIT WHEEL HOLDER
PORTE ROUE POUR KIT TRAINAGE

PA0900A60D



ALUMINIUM SIDE TRAY

SIDE TRAY REAL SERIES 100

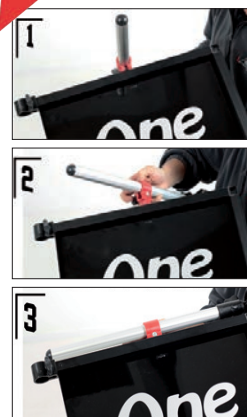
PA0900A42

Tray L. 50 cm x P. 40 cm con 1 telescopic arm.

Plateau L. 50 cm x P. 40 cm 1 jambe télescopique..



**NEW
2012**



SIDE TRAY REAL SERIES 500

PA0900A43

Tray L. 65 cm x P. 50 cm 2 telescopic arms

Plateau L. 65 cm x P. 50 cm 2 jambes télescopiques.



**NEW
2012**



**SIDE TRAY REAL SERIES 1000
PA0900A43C**

Tray L. 75 cm x P. 67 cm with 2 telescopic arms.
Plateau: L. 75 cm x P. 67 cm + 2 jambes télescopiques.



**SIDE TRAY REAL SERIES 550
PA0900A43B**

Tray L. 65 cm x P. 50 cm with tank 26 cm x 36 cm P. 9 cm + 2 telescopic arms.
Plateau: L 63 cm x P 50 cm avec barquette + 2 jambes télescopiques 65 cm

ABS SIDE TRAY

**NEW
2012**



SIDE TRAY TECNOFORM 200 PA0900A43E

Tray L. 50 cm x P. 37 cm
Plateau: L. 50 cm x P. 37 cm

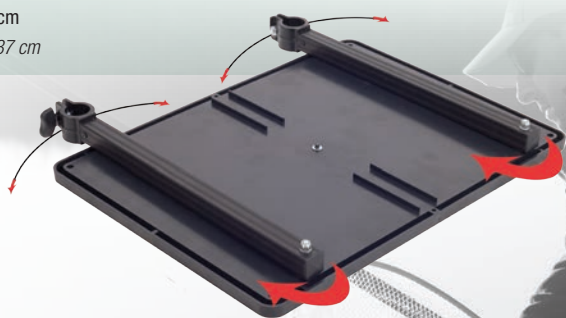


SIDE TRAY TECNOFORM 100 PA0900A43D

Tray L. 50 cm x P. 37 cm
Plateau: L. 50 cm x P. 37 cm

SIDE TRAY TECNOFORM 300 PA0900A43F

Tray L. 50 cm x P. 37 cm
Plateau: L. 50 cm x P. 37 cm





MAGIC POLE REST

Code	Length
PA04072	40 cm
PA0407A	50 cm
PA0407B	60 cm



ADAPTOR
Square Ø20
Round Ø25



NEW 2012

FRONTAL BAR INDY (WITHOUT NEOPRENE)
BARRE FRONTALE (SANS NEOPRENO)
PA0959



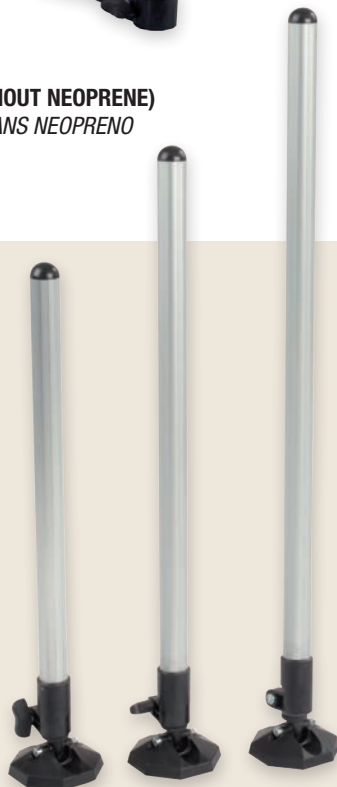
DOUBLE FRONTAL BAR (WITHOUT NEOPRENE)
DOUBLE BARRE FRONTALE (SANS NEOPRENO)
PA0900A41

TELESCOPIC LEGS Ø 30MM
PIED TÉLÉSCOPIQUES Ø 30MM

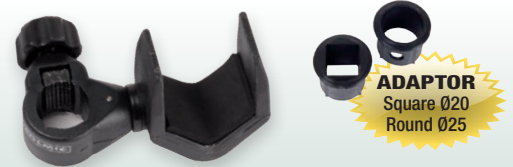
Code	Length
PA0900A50	80 cm
PA0900A49	65 cm
PA0900A48	55 cm

INTERNAL LEG
PIED INTERIEUR

Code	Length
PA0900A50A	60 cm
PA0900A49A	40 cm



LATERAL ROD REST WITH ROLLER
SUPPORT DE CANNE LATERAL AVEC ROULEAU
PA0900A59



ADAPTOR
Square Ø20
Round Ø25

SINGLE POLE REST
SUPPORT DE CANNE LATERAL
PA0941

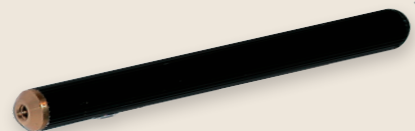


UNIVERSAL ADAPTOR
ADAPTATEUR UNIVERSEL
PA0940



ADAPTOR
Square Ø20
Round Ø25

RBS WINDPROOF
RBS COUPE VENT
PA0958



MULTIPURPOSE STAKE
PIEU POLYVALENT
PA0413 - 25cm



MULTIPURPOSE STAKE - ONE
PIEU POLYVALENT - ONE

Code	Length
PA0900A52	25 cm
PA0900A51	7 cm

NEW 2012



CONNECTOR AND STAKE
SUPPORT ET PIEU
PA0955
17cm connecton + 7cm stake
Support de 17cm + pieu de 7cm.

NEW 2012



CONNECTOR HORIZONTAL
SUPPORT HORIZONTAL
PA0956
25cm horizontal connector.
Support horizontal de 25cm.

NEW 2012



CONNECTOR 90° - L. 17cm
SUPPORT 90°
PA0900A53

NEW 2012



CONNECTOR HORIZONTAL
SUPPORT HORIZONTAL
L. 17CM
PA0900A54



CONNECTOR HORIZONTAL
SUPPORT HORIZONTAL
L. 25CM
PA0900A55

EXTRA CORTO



CONNECTOR 90° - SUPPORT 90°
PA0900A47B (EXTRA SHORT - L. 10cm H.7cm)
PA0900A47 (SHORT - L. 20cm H. 10cm)
PA0900A47A (TALL - L. 18cm H. 25cm)
PA0900A46 (LONG - L. 32cm H. 15cm)

ALTO

LUNGO

Code
PA0900A47B
PA0900A47
PA0900A47A
PA0900A46



CONNECTOR KEEP NETS
SUPPORT BOURRICHES
PA0900A44A - L. 20cm
PA0900A44 - L. 5cm



UNIVERSAL TELESCOPIC ARM 90°
BRAS TELESCOPIQUE 90°
PA0944
ADJUSTABLE - FIXÈ
PA0946

UNIVERSAL LONG TELESCOPIC ARM 90°
BRAS TELESCOPIQUE LONG 90°
PA0951

PA0950



KIT REST
SUPPORT KIT

NEW 2012



UMBRELLA CONECTOR
SUPPORT PARAPLUIE
PA0900A56C



UMBRELLA CONNECTOR ONE
SUPPORT PARAPLUIE ONE
PA0900A56



UMBRELLA CONNECTOR BLACK
SUPPORT PARAPLUIE NOIR
PA0957

ADAPTOR
Square Ø20
Round Ø25



UMBRELLA CONNECTOR 17cm
SUPPORT PARAPLUIE 17cm
PA0900A56A



UMBRELLA CONNECTOR 30cm
SUPPORT PARAPLUIE 30cm
PA0900A56B



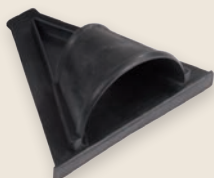
PLATFORM ONE
MARCHE PIED ONE
PA090039



REVOLUTION SEAT ONE
ASSISE REVOLUTION ONE
PA0908
L. 42 cm x P. 31,5 cm



REVOLUTION SEAT FENIX - AXEL
ASSISE REVOLUTION FENIX - AXEL
PA0908A
L. 40,5 cm x P. 33,5 cm



POLE HOLDER
APPUI CANNE
PA0908B



CIRCLE ADAPTOR ACX INDY
ADAPTEUR ACX INDY
PA0440B
To Ø 30mm From Ø 25mm
De Ø 30mm à Ø 25mm



BIG POMMEAU
POMMEAU GRAND
PA0900A61
For legs and platform
Pour jambe at marche
pied

SMALL POMMEAU
POMMEAU PETIT
PA0900A62
From foldway and seat
Pour reposapié at Assise
pied



UPPER DRAWER LOCK
FERMETURE POUR CAS-
SIER PARTE SUPERIEURE
PA0900A63

DOWN DRAWER LOCK
FERMETURE POUR CAS-
SIER PARTE INFERIEURE
PA0900A64



LATERAL STRAP ADJUSTMENT
PASSANT CINTURE LATERAL
PA0906A



GALLETTO ONE
PA0900A65



PA0900A58
Leg ø 25mm
Pied ø 25 mm

PA0900A57
Leg ø 30 mm
Pied ø 30 mm

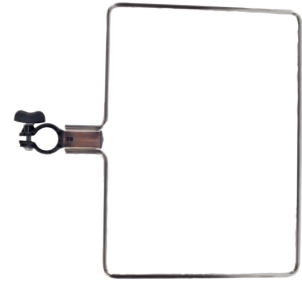
CONNECTOR ONE
CONNECTEUR ONE



SHOULDER STRAP ONE
CEINTURE RENBOURRÉE
PA0906



METAL BACK PLATE ONE PLUS
COUVERTURE POSTÉRIEURE
PA0900A66



BUCKET SUPPORT
SUPPORTE POUR SEAU
PA0900A36



BUCKET SUPPORT 17LT
SUPPORTE POUR SEAU CIRCULAIRE 17LT
PA0900A38



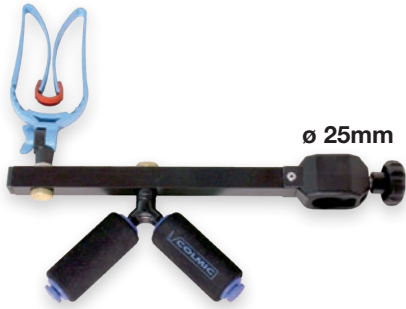
BUCKET SUPPORT 12LT
SUPPORTE POUR SEAU CIRCULAIRE 12LT
PA0900A37

TROLLEY KIT ONE - *KIT TRAINAGE* 1460 - 1470 - 1480 - GOLD - ASTRO

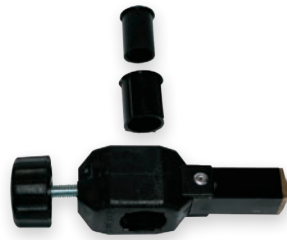
PA0401

INFLATABLE WHEEL
ROUE GONFLABLE
PA0401A





ROD REST WITH ROLLER POSTERIOR
SUPPORT DE CANNE AVEC ROULEAU
PA0414



ADAPTER FOR CONNECTOR LUNAMID
 $\varnothing 20/16$
REDUCTEUR POUR CONNECTEUR LUNAMID
PA0440A

PA0419 PLATFORM / REPOSAPIÉ
 $\varnothing 30\text{mm}$
long lives / vies lounge 15mm

PA0421 for frame / pour cadre
 $\varnothing 50\text{mm}$
longer / grand 25mm



PA0420 per connettore / para conector
 $\varnothing 30\text{mm}$
medium / médium 20mm

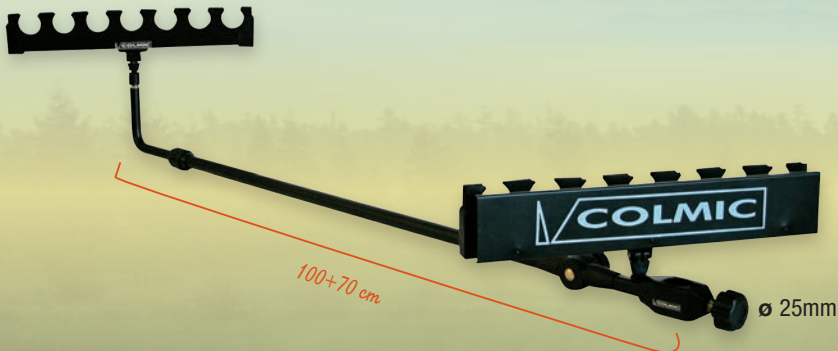
POMMEL
POMMEAU



BOX SERVICE
PA00H

Practical winder and accessory case which includes: two accessory drawers 33 x 18 H. 2.7 cm, two frontally extractable winder drawers 33x 36 H. 2.7 cm, one drawer 30 x 40 H. 1.8 cm, two drawers 30 x 40 H. 2.7 cm and one laterally extractable drawer 30 x 40 H. 4.3 cm. All drawers are made from wood and equipped with magnetic lock.

Pratique casier pour montages et accessoires comprenant: deux tiroirs porte-objets de 33 x 18 H. 2,7 cm, deux tiroirs pour montages de 33 x 36 H. 2,7 cm à extraction frontale, un tiroir de 30 x 40 H. 1,8 cm, deux tiroirs de 30 x 40 H. 2,7 cm et un tiroir de 30 x 40 H. 4,3 cm à extraction latérale. Tous les tiroirs sont construits en bois et pourvus de fermeture magnétique.



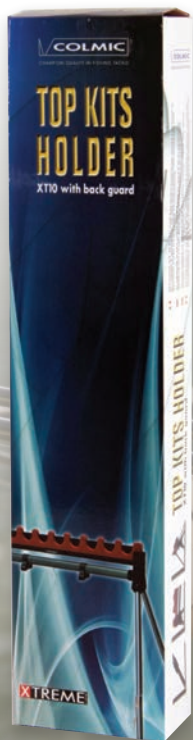
ROD TIP REST
SUPPORT DE CANNE ET KIT
PAHIA99R - $\varnothing 25\text{mm}$



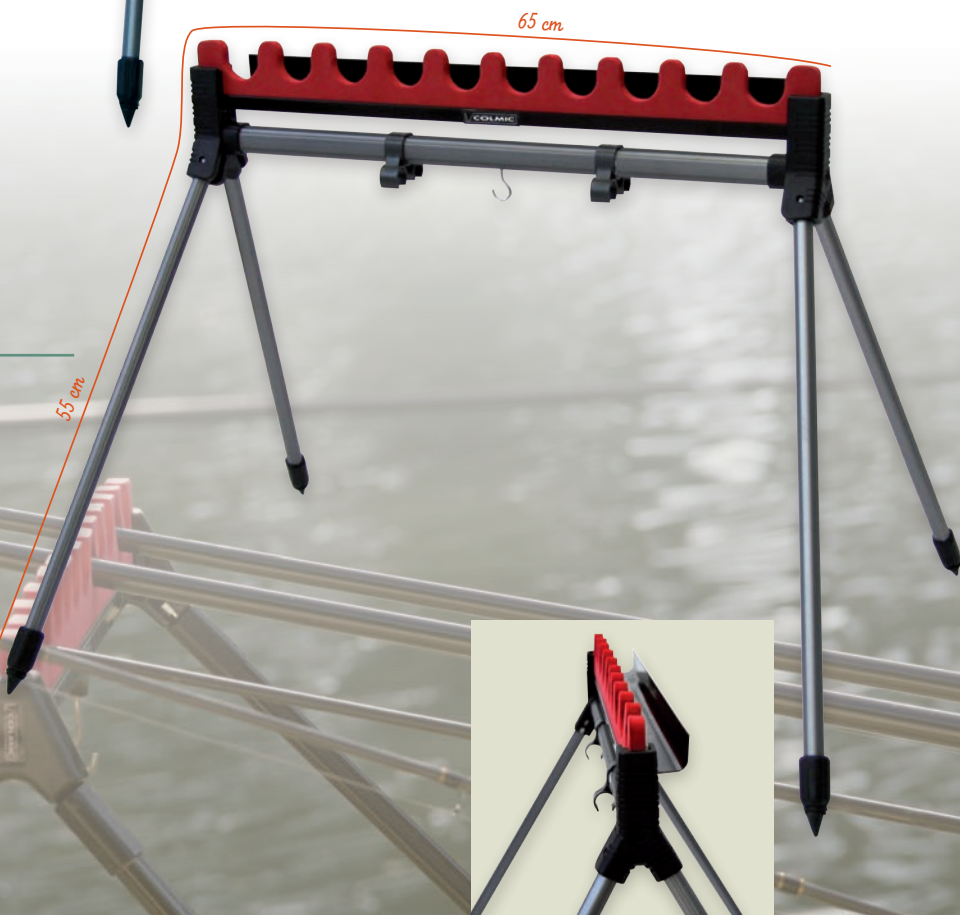
ENGLISH ROD TIP
SUPPORT DE CANNE ANGLAIS
APO11



TOP KIT REST 10 SEC WITH LEGS
PORTE KITS 10 PLACES AVEC PIEDES
AP00XT

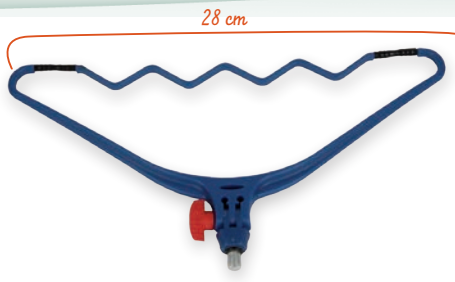


TOP KIT REST 10 SEC WITH LEGS AND BACK SIDE HOLDING
PORTE KITS 10 PLACES AVEC PIEDES ET BATTUTE POSTERIEUR
AP00XT1





ROD REST FLAT
AP011



ROD REST WAVE
AP012



ROD REST SPEEDY
PORTE CANNE SPEEDY
APSP1 - RED
APSP2 - BLU
APSP3 - ELASTIC



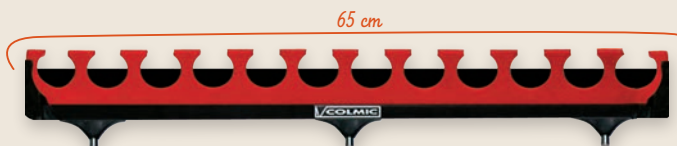
TOP KIT REST 6 SEC
PORTE KITS 6 PLACES
AP02E



TOP KIT REST 12 SEC
PORTE KITS 12 PLACES
AP02C



ADJUSTABLE TOP KIT REST 7 SECTIONS
PORTE KITS 7 PLACES ORIENTABLE
AP04C



TOP KIT REST 12 SECTIONS WITH BACK SIDE HOLDING
PORTE KITS 12 PLACES AVEC BATTUE POSTÉRIEUR
AP02D



TOP KIT REST 14 SECTIONS
PORTE KITS 14 PLACES
AP03



TOP KIT REST 14 SECTIONS WITH BACK SIDE HOLDING
PORTE KITS 14 PLACES AVEC BATTUE POSTÉRIEUR
AP04



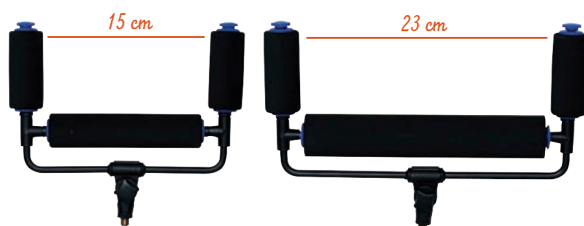
TOP KIT REST 7 SECTIONS WITH BACK SIDE HOLDING
PORTE KITS 7 PLACES AVEC BATTUE POSTÉRIEUR
AP04B



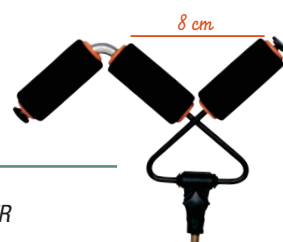
ASTA IN ALLUMINIO TELEREGOLABILE
PICA DE ALUMINIO TELESCOPICA
AST01



ASTA CON TRIVELLA TELEREGOLABILE
PICA TELESCOPICA CON BARRENA
AST02



BAR ROLLER NEOPRENE
RV104 - 15cm
RV105 - 23cm

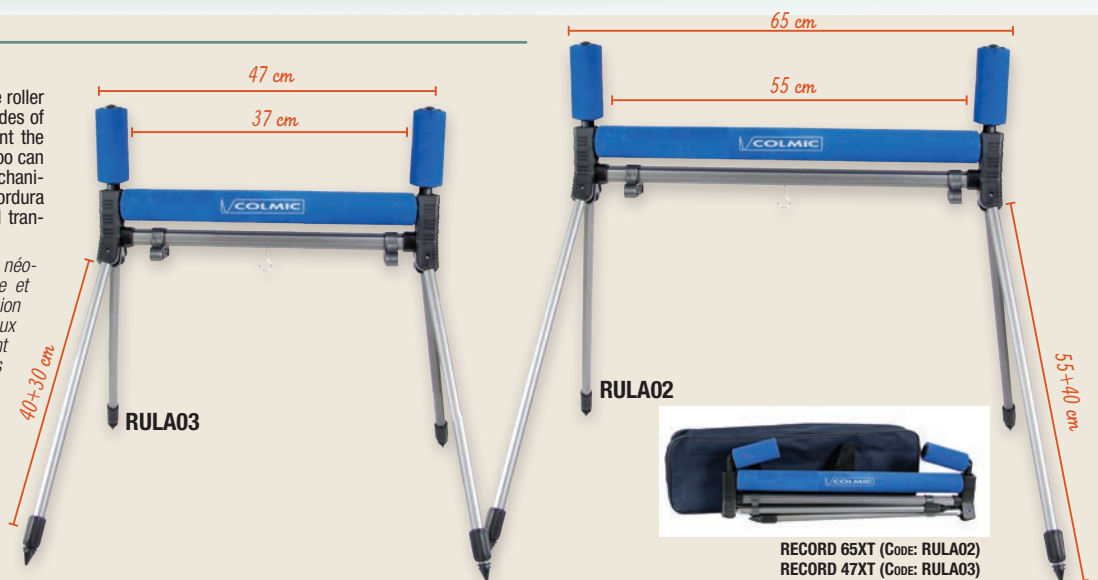


ROLLER DOUBLE
NEOPRENE ROLLER
RV106

BAR ROLLER RECORD

Practical and moderate in size, this neoprene roller with two small vertical bars, placed at the sides of the main roller, designed primarily to prevent the rod falling in the case of strong wind; these too can be closed using a rapid release and lock mechanism. It comes with a handy bag in Trevira-Cordura with handles, and can be packed away and transported with the greatest of ease.

Fonctionnel et de taille réduite, ce rouleau en néoprène avec quatre jambes de 42 cm pliable et télescopiques, elles peuvent avoir une extension de 33 cm. Il y a également deux petits rouleaux verticaux qui se trouvent sur le côté. Ils sont utiles pour éviter la chute des cannes en cas de vent; Ils sont eux aussi pliants avec un mécanisme de crochets rapide. Vendu avec un sac en cordure – trevira avec poignée, il se range très facilement.

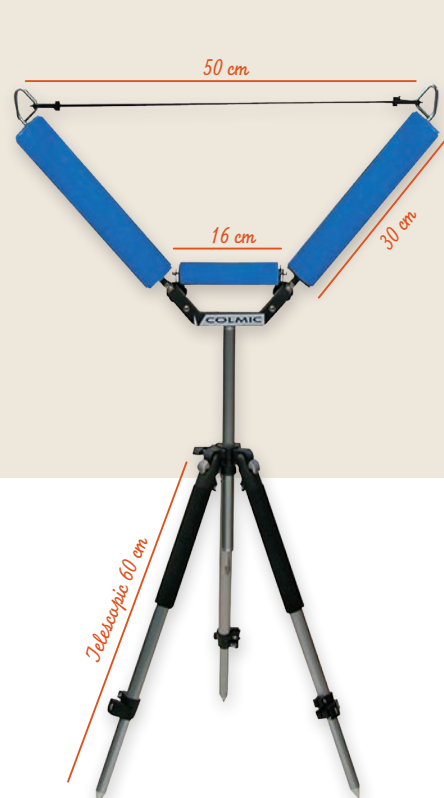
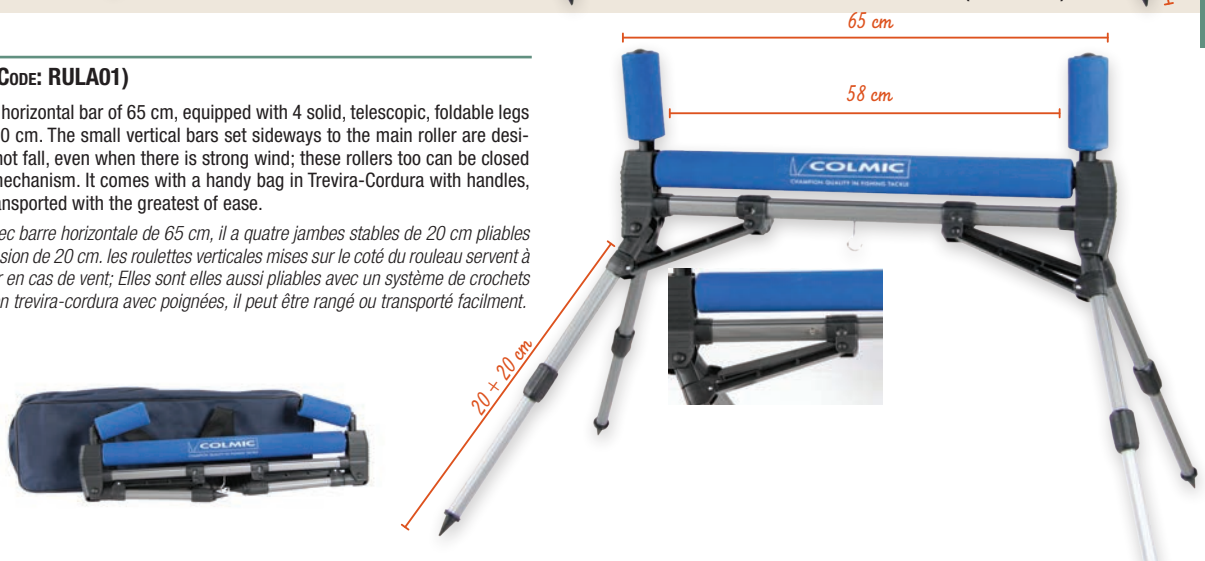


RECORD 65XT (Code: RULA02)
RECORD 47XT (Code: RULA03)

BAR ROLLER FAST 65XT (Code: RULA01)

Excellent roller in neoprene with horizontal bar of 65 cm, equipped with 4 solid, telescopic, foldable legs 20 cm long with extensions of 20 cm. The small vertical bars set sideways to the main roller are designed to ensure that the rod cannot fall, even when there is strong wind; these rollers too can be closed using a rapid release and lock mechanism. It comes with a handy bag in Trevira-Cordura with handles, and can be packed away and transported with the greatest of ease.

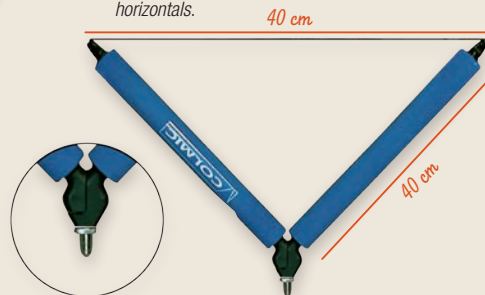
Très beau rouleau en néoprène avec barre horizontale de 65 cm, il a quatre jambes stables de 20 cm pliables et télescopiques, qui ont une extension de 20 cm. Les roulettes verticales mises sur le côté du rouleau servent à éviter qu'une canne puisse tomber en cas de vent; Elles sont elles aussi pliables avec un système de crochets rapides. Il est fourni avec un sac en trevira-cordura avec poignées, il peut être rangé ou transporté facilement.



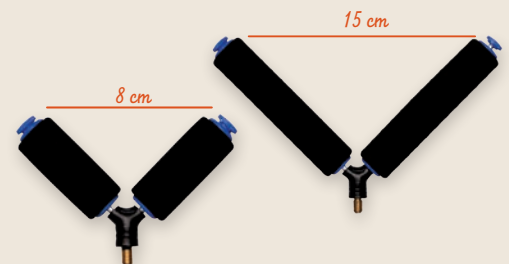
ROLLER "V" ROULEAU "V" RULAC2

Joint release roller with 2 horizontal red rollers.

Rouleau "V" à fermeture à encastrement avec 2 rouleaux horizontaux.



ROLLER "V" ROULEAU "V" RVI01 - 8cm RVI02 - 15cm



ROLLER ELITE ROULEAU ELITE

RULAB1

Competition pole roller featuring a locking system with wind-proof elastic. It consists of three rollers covered with anti-shock neoprene for smooth pole gliding, mounted onto a tripod with telescopic legs. Provided with a level for proper positioning and a hook for hanging a stabilising weight, the ELITE pole roller is ideal to suit different bankside conditions. Weight 2160 gr.

Rouleau de compétition pourvu de fermeture avec élastique anti-vent. Il se compose de trois rouleaux montés sur un trépied avec pattes télescopiques et recouverts de néoprène anti-choc pour un déboîtement en douceur de la canne. Le niveau pour le positionnement optimal du trépied et le crochet pour l'accrochage d'un poids de stabilisation rendent le rouleau ELITE idéal pour être utilisé sur tout type de terrain. Poids 2160 gr.