



# Mesh

## Rascal weave – Mixed Polypropylene/Polythene material 150 g/mq

- A mesh conceived and designed for competitions in canal and river. This mesh of 150 g per square metre is in effect the perfect compromise between lightness and strength, which is the characteristic that every professional angler is looking for during competitions.
- With Cordura sheathing on the rings to prevent damage due to wear.
- Special shaping of the first ring, specifically designed to keep the mouth of the keep net as close as possible to the leg of the footrest.
- Clip Press and Release System: snap mechanism for the perfect adjustment of the inclination of the first ring.
- Clip Folding System\*: system for closing the keep net using snap clips positioned on the first and last rings so that it can be replaced in the special bag as quickly and efficiently as possible

	1° Ring Aluminium ø 10mm	Other Rings Steel ø 4mm	Distance	Folding	Release
RECORD	95x55cm	35x45cm	40cm	—	—
LAGO NEW XT	55cm	45cm	40cm	—	—
COMPETITION XT	60cm	55cm	40cm	—	—
REAL ROUND WINNER	60cm	50cm	40cm	—	—
REAL SQUARED RIVER	55x48cm	45x35	40cm	—	—

### LAGO NEW XT

Code	Size mt	Ring
NACR89	2.00	6
NACR90	2.50	7
NACR91	3.00	8
NACR92	3.50	9
NACR93	4.00	10

### RECORD

#### RECORD

Designed and studied specifically for competition fishing, and especially for bleak or small fish contests. The first ring (90x55 cm) was designed so that it fits completely around the footrest of the seat box; this expands the entrance area and thus reduces the risk of losing prey during retrieval and the subsequent unhooking phase. A further aid to avoiding this type of loss of catch is provided by the addition of a sheet of Trevira fabric to the first ring, which is then fastened round the waist like a normal apron. In this way, all those small fish that could come unhooked in the passage between the air and the fisherman's hand, will slide into the net with the greatest of ease, rather than slithering back into the water to be lost!

*Projetée et étudiée exprès pour la compétition et surtout dans les compétitions de pêche de petits poissons. Le premier anneau (90x55 cm) a une forme qui permet de bien accrocher l'appui pied à la panière, ceci pour avoir un meilleur accès à l'entrée de la nasse et réduire les risques au moment du retraitage de l'hameçon. Sur le premier anneau se trouve une toile en trevira que l'on peut mettre en tablier. Tous les petits poissons glisseront donc sans difficultés à l'intérieur de la nasse au lieu de risquer de retomber dans l'eau.*

Code	Size mt	Ring
NACR64	3,00	7

### LAGO NEW XT



# 150PP

## Tissage Rascel – Matériau en Polypropylène Mixte Polyéthylène 150gr/mq

Filet conçu pour des compétitions dans les canaux et les rivières. En effet, le filet de 150gr par mètre carré est le compromis parfait entre légèreté et résistance, caractéristique que chaque pêcheur à la ligne professionnel demande pendant les compétitions.

- Revêtu en bruyère sur les anneaux afin d'éviter tout dommage dû à l'usure.
- Forme spéciale du premier anneau, spécialement étudiée pour garantir une distance minimale entre l'embouchure de la nasse et le pied de la station.
- Clip Press and Release System: mécanisme à déclics pour le réglage optimal de l'inclinaison du premier anneau.
- Clip Folding System\*: système de fermeture de la nasse à l'aide des fermoirs à déclic insérés sur le 1er et le dernier anneau, pour la ranger plus rapidement et mieux dans les sacs prévus à cet effet.

**NEW  
2012**

### COMPETITION XT



### COMPETITION XT

In this model the special shape of the rings ensures that the keep net can be stretched perfectly on the ground without coiling over on itself. The shape of the first ring has been specially designed to keep the mouth of the keep net as close as possible to the leg of the footrest.

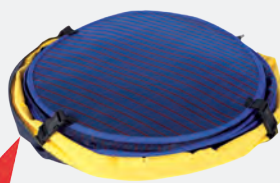
La forme particulière des anneaux aide la nasse à rester par terre parfaitement à plat sans qu'elle ne se retourne sur elle-même. La forme spéciale du premier anneau a été spécialement étudiée pour garantir une distance minimale entre l'embouchure de la nasse et le pied de la station de pêche.

Code	Size mt	Ring
NACR86	3.00	7
NACR87	3.50	8
NACR88	4.00	9

### REAL ROUND WINNER



### REAL SQUARED RIVER



CLIP FOLDING SYSTEM



CLIP PRESS AND RELEASE

Code	Size mt	Ring
NACR70	2.50	7
NACR70A	3.00	8
NACR70B	3.50	9
NACR70C	4.00	10

Code	Size mt	Ring
NACR73	3.00	8
NACR73A	3.50	9
NACR73B	4.00	10

# Mesh 220PP

## Rascal weave –Mixed Polypropylene/Polythene material 220gr/mq

A mesh conceived and designed for carp fishing competitions. This mesh of 220g per square metre in effect meets all the requirements of strength and resistance that every professional angler is looking for during competitions in the carp fishery.

- With Cordura sheathing on the rings to prevent damage due to wear.
- Special shaping of the first ring, specifically designed to keep the mouth of the keep net as close as possible to the leg of the footrest.
- Clip Press and Release System: snap mechanism for the perfect adjustment of the inclination of the first ring.
- Clip Folding System\*: system for closing the keep net using snap clips positioned on the first and last rings so that it can be replaced in the special bag as quickly and efficiently as possible.

## Tissage Rascal – Matériau en Polypropylène Mixte Polyéthylène 220gr/mq

Filet conçu pour les compétitions à la Carpe. En effet, le filet de 220gr par mètre carré répond à tout besoin de résistance et de robustesse, des caractéristiques techniques que tout pêcheur à la ligne professionnel demande lors des compétitions au carpodrome.

- Revêtu en bruyère sur les anneaux afin d'éviter tout dommage dû à l'usure.
- Forme spéciale du premier anneau, spécialement étudiée pour garantir une distance minimale entre l'embouchure de la nasse et le pied de la station de pêche.
- Clip Press and Release System: mécanisme à déclics pour le réglage optimal de l'inclinaison du premier anneau.
- Clip Folding System\*: système de fermeture de la nasse au moyen des fermoirs à déclic insérés sur le 1er et dernier anneau, pour la ranger plus vite et mieux dans les sacs prévus à cet effet.

	1° Ring Alluminium ø 10mm	Other Rings Steel ø 4mm	Distance	Folding	Release
CARPO DROMO XT	58cm	50cm	40cm	—	—
REAL SQUARE CARP	55x45cm	50x40cm	40cm	—	—
REAL ROUND CARP	60cm	55cm	40cm	—	—

### REAL SQUARED CARP

### CARPODROMO XT



### REAL ROUND CARP

### REAL ROUND CARP

Code	Size mt	Ring
NACR72	3.00	8
NACR72A	3.50	9
NACR72B	4.00	10



ONLY FOR REAL



CLIP FOLDING SYSTEM



CLIP PRESS AND RELEASE



### REAL SQUARED CARP

Code	Size mt	Ring
NACR71	3.00	8
NACR71A	3.50	9
NACR71B	4.00	10

### CARPODROMO XT

Code	Size mt	Ring
NACR81	2.50	7
NACR82	3.00	8
NACR83	3.50	9
NACR84	4.00	10

# Mesh 300P

## Rascal weave – 100% Polypropylene material 300gr/mq

With this keep net we have reached the apex of what the market can ask for from an extra-strong mesh. In effect, the 300 g per square metre material has earned this keep net the name of the "Pisa" competition venue, where the fish weigh in at distinctly Extra Large dimensions! Nor should we overlook the fact that the netting made of 100% Polypropylene delivers a wonderful additional feature, since the scales of the fish don't get caught up in the mesh, and every angler knows how handy that is in the weighing phase!

- With Cordura sheathing on the rings to prevent damage due to wear.
- Special shaping of the first ring, specifically designed to keep the mouth of the keep net as close as possible to the leg of the footrest.
- Clip Press and Release System: snap mechanism for the perfect adjustment of the inclination of the first ring.

## Tissage Rascal – Matériau 100% Polypropylène 300gr/mq

Avec cette nasse, nous avons atteint le maximum que le marché peut demander à un filet Extra Strong. En effet, le matériau de 300gr par mètre carré donne à cette nasse la dénomination du terrain de compétition "Pise", où les pesées du poisson atteignent des mesures Extra Large! A ne pas oublier que le filet, fait en 100% Polypropylène, donne une caractéristique magnifique, à savoir que les épines du poisson ne s'accrochent pas dans le filet et n'importe quel pêcheur sait combien cela est pratique pendant la phase de pesage!

- Revêtu en bruyère sur les anneaux pour éviter tout dommage dû à l'usure.
- Forme spéciale du premier anneau, spécialement étudiée pour garantir une distance minimale entre l'embouchure de la nasse et le pied de la station de pêche.
- Clip Press and Release System: mécanisme à déclics pour le réglage optimal de l'inclinaison du premier anneau.
- Clip Press and Release System: mecanismo a fases para la buena regulación de la inclinación del primer aro.

	1° Ring	Other Rings	Distance	Release
SUPER STRONG XT PISA	55cm	50cm	50cm	—

Code	Size mt	Ring
NACR80	3.00	7

# Mesh 130P

## Rascal weave – 100% Polypropylene material 130gr/mq

A mesh conceived and designed for multi-purpose use, from carp to white fish, which is also excellent value for money. The fish scales do not get caught up in this type of mesh either, greatly simplifying the weighing operations!

- Clip Press and Release System: snap mechanism for the perfect adjustment of the inclination of the first ring.

## Tissage Rascal – Matériau 100% Polypropylène 130gr/mq

Filet conçu pour tous les types d'utilisation, de la carpe au poisson blanc, avec un excellent rapport qualité/prix. Sur ce type de maille également les épines du poisson ne s'accrochent pas, ce qui simplifie les opérations de pesage!

- Clip Press and Release System: mécanisme à déclics pour le réglage optimal de l'inclinaison du premier anneau.

	1° Ring	Other Rings	Distance	Release
NEW REVOLUTION	50cm	45cm	50cm	—

Code	Size mt	Ring
NACR96A	2.00	6
NACR96B	2.50	7
NACR96C	3.00	8
NACR96D	3.50	9
NACR96E	4.00	10

# Mesh GUMMA

## GUMMA NET

This very strong keep net is made from woven fabric treated with a special coating in insulating rubber. This processing prevents the keep net from absorbing water and hence permits rapid drying. Designed specifically for use in the carp fishery, the GUMMA NET has rings of a diameter of 45 cm, each fitted with an ulterior aluminium ring to prevent any type of damage due to wear.

Cette nasse robuste est en tissu tréssé, traité avec un revêtement spéciale en caoutchouc isolant. Un tel procédé permet d'éviter l'absorption de l'eau et permet un séchage rapide. Elle a été étudiée pour le carpe drome, la GUMMA NET a des anneaux de 45 cm de diamètre, chacun d'entre eux est revêtu d'un autre cerclage en aluminium, utile à la prévention de n'importe quel type de dommages dus à l'usure.

	1° Ring	Other Rings	Distance	Release
GUMMA NET	50cm	50cm	40cm	—

Code	Size mt	Ring
NAGUM30	3.00	8
NAGUM35	3.50	9



## SUPER STRONG XT PISA

### NEW REVOLUTION



CLIP PRESS AND RELEASE

**NEW  
2012**

# ROYAL Series

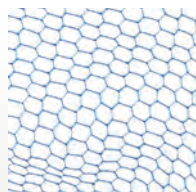
The mesh used for these two landing-net heads can justly be described as the very best to be found on the market for use with carp. Available in two sizes: Royal Carpa-08 (mesh Ø 0.80mm) and Royal Carpa-15 (mesh Ø 15mm). The burgundy nylon that covers the aluminium of the head is not only attractive but also extremely useful for protecting the net in the fish retrieval phase.

*Le filet utilisé pour ces deux têtes peut être défini comme ce qui existe de mieux sur le marché pour l'utiliser avec la carpe. Disponibles en deux mesures, Royal Carpe-08 (maille Ø 0.80 mm) et Royal Carpe-15 (maille Ø 15mm). Le nylon bordeaux enveloppant l'aluminium de la tête, non seulement donne un bel aspect à l'objet, mais est extrêmement utile comme protège-filet en phase de récupération du poisson.*

## Carp 08

### ROYAL CARP 08

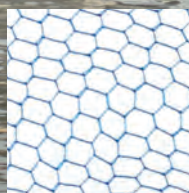
Code	Size Ø	gr.
GUROY01	40cm	180
GUROY02	47cm	195
GUROY03	55cm	220



## Carp 15

### ROYAL CARP 15

Code	Size Ø	gr.
GUROY04	40cm	175
GUROY05	47cm	190
GUROY06	55cm	210




**NEW  
2012**

The ROYAL NET series is characterised by a lightness that is truly out of the ordinary. The two models that make up the series are both fitted with prime-quality 100% nylon HYDRO mesh, but in different gauges: 6mm and 20mm. The ROYAL NET heads are produced with the utmost attention to detail and to stitching. In the model with the finer mesh all the seams are covered with a cotton trim, both in the net itself and on the rim, further embellished by our COLMIC logo. These landing net heads are particularly suitable for competitions, although we feel sure that they will also be greatly appreciated in amateur fishing. The nylon mesh and the hoop in ultra-light aluminium alloy make it possible to retrieve fish smoothly and lightly with the utmost ease of movement. Matched with the new PREMIUM NET handle they are guaranteed to prove the absolute top in this specific category.

*La série de cercles ROYAL NET est caractérisée par une légèreté vraiment hors du commun. Les deux modèles composant la série sont tous deux assemblés avec un filet HYDRO 100% nylon de toute première qualité et se distinguent l'un de l'autre en raison de la dimension de leurs mailles: 6 mm et 20 mm. Les têtes ROYAL NET sont soignées dans les moindres détails et les coutures de même: sur le modèle à maille plus serrée, chacune d'entre elle a même été revêtue d'une bordure en coton, à la fois dans la zone du sac que dans celle du cercle, où on a imprimé notre logo COLMIC. Ces têtes d'épuisette sont particulièrement indiquées pour la compétition, mais nous sommes certains qu'elles seront également bien accueillies par les amateurs. La maille en nylon et le cercle en alliage d'aluminium super léger vous permettront des récupérations aisées et extrêmement rapides, en toute souplesse. Assorties au nouveau manche PREMIUM NET, elles se révéleront comme étant ce qu'il y a de mieux dans cette catégorie.*

# Nylon 20

## ROYAL NYLON 20

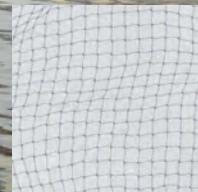
Code	Size Ø	gr.
GUROY09	40cm	190
GUROY10	55cm	215



# Nylon 06

## ROYAL NYLON 06

Code	Size Ø	gr.
GUROY07	40cm	175
GUROY08	47cm	185



**NEW  
2012**

# Top Gum

Oval-shaped landing-net head made in ultra-light non-deformable material. The rubberised net includes two types of mesh: the rubberised mesh at the sides is larger so as to reduce friction with the water, making it exceptionally easy to manoeuvre, while the bottom of the net is made from finer rubberised mesh so as to avoid our olivettes or shot getting tangled up in the mesh once the prey is in the net. It is perfect for competitions, where big prey have to be netted as quickly as possible.

*Tête d'épuisette de forme ovale fabriquée en matériau ultraléger et indéformable. Le filet réalisé en matériau caoutchouté, est formé par deux types de maille. La maille caoutchoutée sur les côtés est plus large, pour un moindre frottement dans l'eau, ce qui la rend exceptionnellement maniable, tandis que le fond de la tête est pourvu d'un filet caoutchouté plus fin, de sorte à éviter, une fois que la proie a été capturée dans l'épuisette, que nos plombs ou torpilles ne s'enchevêtrent dans la maille. Idéale pour les compétitions où l'on a besoin de capturer dans l'épuisette de grosses proies le plus vite possible.*



**NEW  
2012**

Code	Size	gr.
GUZH06B	50x55cm	330



**NEW  
2012**

# AQUALITY

Landing-net head made in ultra-light non-deformable material. The AQUALITY net head is made of a double net of 100% water-repellent DRY-MESH cotton, with finer mesh at the sides and larger on the bottom to facilitate landing operations; the two neoprene inserts set on the frame make it possible to optimise movement in the water. In view of the special DRY-MESH net, the AQUALITY head does not absorb water and so it does not retain bad smells when it is put away.

*Tête d'épuisette réalisée en matériau ultraléger et indéformable. La tête AQUALITY est composée d'un double filet en coton DRY-MESH imperméable 100%, plus serré sur les côtés, avec un fond à filet plus lâche pour faciliter les opérations de capture de la proie; grâce aux deux néoprènes situés sur la structure, cela nous permet d'optimiser les mouvements dans l'eau. La tête AQUALITY, grâce à son filet spécial DRY-MESH, n'absorbe pas l'eau et ne laisse pas de mauvaises odeurs dans le lieu de rangement.*

Code	Size	gr.
GUZH03A	45x50cm	195

**NEW  
2012**

# Lighttech Gardon

Landing-net heads made in ultra-light, non-deformable material. The main features of these new heads are in fact the frame in ultralight aluminium combined with the special net of 100% water-repellent DRY-MESH cotton, which does not absorb water and hence remains manageable during the landing phase and does not retain bad smells when it is put away.

*Tête d'épuisette réalisée en matériau ultraléger et indéformable. Les caractéristiques principales de ces nouvelles têtes sont justement son châssis en alliage ultra-light associé au filet spécial en coton DRY-MESH imperméable 100% qui, comme il n'absorbe pas l'eau, reste toujours maniable pendant la phase de capture et une fois rangée, ne garde pas de mauvaises odeurs.*



**NEW  
2012**



## LIGHTTECH GARDON

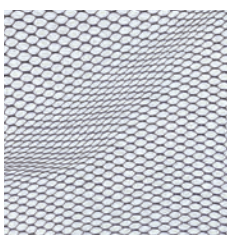
Code	Size	gr.
GUZH01A	45x55cm	125
GUZH01B	40x45cm	105

## LIGHTTECH BREME

Code	Size	gr.
GUZH02A	45x55cm	125
GUZH02B	40x45cm	105

# Lighttech Breme

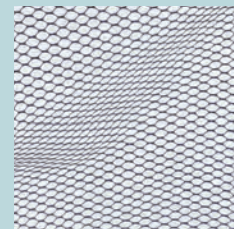
# Max Combat



Code	Size	gr.
GUZH04A	53x65cm	260

Square-shaped landing-net head designed for large prey. For this model too, the frame is made from a special ultra-light, non-deformable alloy and the net is 100% water-repellent DRY-MESH smell-free cotton. It is ideal for use in the carp fishery, but also for competitions in the river where the big prey are numerous. The two neoprene inserts on the frame allow the net to move more swiftly through the water.

*Tête d'épuisette conçue pour les grosses proies, à la forme rectangulaire. Pour ce modèle aussi est utilisé un châssis en alliage spécial ultraléger et indéformable, associant le filet DRY-MESH imperméable 100% anti-odeurs. Idéal pour le carpodrome, mais aussi pour les compétitions en rivière où les grosses proies sont nombreuses. Les deux néoprènes situés sur le châssis nous permettent une plus grande vitesse de mouvement dans l'eau.*



# Hiper Gum

Rectangular-shaped landing net made from ultra-light, non-deformable material. The most striking feature of the HYPER GUM is the net made of rubberised and hence indestructible material. It is ideal for big prey, for the carp fishery and also for competitions such as the Pisan Arno, where you need a net in which the scales of the big catfish present don't get entangled, while at the same time the net has to be reliable and indestructible. The two neoprene inserts on the frame allow the net to be more fluidly manoeuvred in the water.

*Tête d'épuisette à la forme rectangulaire, fabriquée en matériau ultraléger et indéformable. La caractéristique de l'HYPER GUM est son filet réalisé en matériau caoutchouté et donc indestructible. Idéal pour les grosses proies, pour le carpodrome et pour les compétitions comme l'Arno pisan, où il faut une maille dans laquelle ne s'enchevêtrent pas les épines des gros poissons-chats et en même temps fiable et indestructible. Pourvue de deux néoprènes sur le châssis, elle nous permet une manœuvrabilité plus forte et plus fluide dans l'eau.*

Code	Size	gr.
GUZH05A	45x55cm	330



# Kilos-Net

Special net for weighing the catch made of water-repellent DRY-MESH smell-free cotton which spells no lingering bad odours even when it is put away. It has a frame that opens like a book, two handles in hard plastic and is practical and quick and easy to use.

*Filet spécial pour le pesage de la pêche réalisé avec des mailles en coton DRY-MESH inodore une fois rangé. Pourvu d'un châssis avec une ouverture en livre et deux poignées en plastique dur, il est pratique et rapide à utiliser.*

Code	Size	gr.
GUZH07A	50x55cm	400

# GOLD Series

The unique aspect of this landing net head stems from the fact that the V-shaped aluminium frame has enabled us to introduce two important improvements. The first relates to the way the mesh is attached to the structure, providing an enhanced protection against rips and getting caught on the bottom, while the second relates to the particular shape, which makes the net more robust even when it is under considerable strain during the retrieval of big prey. Another feature that distinguishes this range of landing-net heads is the innovative multi-position fork which makes it possible to incline the head through to 180°, so that you can address any fishing situation. This system works with a special mechanism positioned on the fork, which locks automatically when the head is screwed onto the handle. The Gold series consists of three models: the "Match" with ultrafine honeycomb mesh available in three different sizes, and the two named "Carpa" in which the fabric is reinforced with a hexagonal-design mesh which has been specifically developed to offer the best performance even with significant prey of hefty dimensions.

*L'unicité de cette tête d'épuisette est donnée tout d'abord par sa structure en aluminium en forme de "V", qui nous a permis d'obtenir deux améliorations importantes. La première concerne le filet qui est directement mis à l'intérieur de la structure elle-même et donc une plus grande protection contre les déchirures et les enlèvements dans le fond, tandis que la deuxième concerne justement sa forme particulière, qui garantit une plus grande robustesse, même si elle est soumise à de fortes sollicitations pendant la récupération de grosses proies. Un autre élément qui distingue cette série de têtes d'épuisette est la fourche novatrice Multi Position, une fourche qui permet d'incliner la tête jusqu'à 180°, de sorte à couvrir ainsi toutes les situations de pêche. Ce système fonctionne avec un mécanisme spécial placé sur la fourche, qui se bloque automatiquement lors de la phase de vissage de la tête en question sur le manche. La série Gold se divise en trois modèles: les "Match", avec un filet en nid d'abeille ultra fin et disponible en trois mesures, et les deux "Carpa" déjà cités, qui ont un tissu renforcé avec un filet à dessin hexagonal, conçu pour avoir le meilleur rendu possible, même avec des proies importantes et au poids important.*

**MATCH GOLD**

Code	Size	Gr
GU00XT01	45X35cm NET-IN	220
GU00XT02	50X40cm NET-IN	230
GU00XT03	55X45cm NET-IN	260

**CARPA GOLD**

Code	Size	Gr
GU00XT07	50x40cm NET-IN	300
GU00XT08	60x50cm NET-IN	360

**Section**

UNLOCKED

LOCKED

# SILVER Series

Comparing to the GOLD, the SILVER series do not have the mesh inserted into the frame structure, but keeps the other two very important features; the V frame shape that doesn't bend and offers an extraordinary strength and the innovative Multi-Position system. The mesh type is the same used for the Gold series. The Silver series is available with three different head sizes.

*Contrairement à la série GOLD, cette série n'a pas le réseau inséré dans la structure au V, mais il maintient les autres deux importantes caractéristiques; le dessin à V de la structure qui ne se plie pas et il offre une robustesse exceptionnelle et aussi la fourche innovante Multi-Position. Le type de réseau est le même utilisé dans le MATCH GOLD et le sérieux SILVER il est disponible avec trois mesures différentes.*

**MATCH SILVER**

Code	Size	Gr
GU00XT04	45X35cm NET-OUT	210
GU00XT05	50X40cm NET-OUT	225
GU00XT06	55X45cm NET-OUT	245

**FOLDING**

Round landing net handle with 45 cm diameter. The head can be folded in three parts with the use of special pivoting parts, and so becoming much easier to carry and store. Available with octagonal design mesh.

*Tête d'épuisette circulaire (diamètre 45 cm) pliable en aluminium. Son filet et en nid d'abeilles très fin. Le fond est plat.*

Code	Size	Gr
GU00XT09	Ø 45cm	158

## SUNSET NATURAL

Multipurpose landing-net head which meets all requirements, from those of the competition angler to the amateur. It is made from woven cotton, so that it is both soft and strong. The frame is equipped with two supports in neoprene that accelerate the fish landing phase, since they prevent the head from sinking into the water, allowing it to float easily instead.

*Tête d'épuisette polyvalente, adéquate aussi bien pour la compétition que la pêche sportive; elle s'adapte à tous les besoins. Produite en coton tressé lui donnant souplesse et résistance. Le châssis est pourvu de deux supports en néoprène accélérant la phase de récupération du poisson car ils ne laissent pas la tête couler dans l'eau et elle flotte facilement.*

Code	Size	Gr
GUNAT01	57x47cm	214
GUNAT02	65x55cm	223



### BOTTOM NET

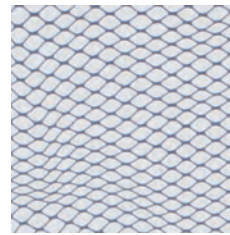


## SUNSET GUMMA

The most distinctive feature of this landing-net head is the material it is made from. This is a specially woven and rubberised fabric that allows it to dry extremely rapidly. In addition, the rubberised mesh is extremely useful for preventing artificial lures, or hooks in general, getting snagged. The frame is equipped with two supports in neoprene that accelerate the fish landing phase, since they prevent the head from sinking into the water, allowing it to float easily instead.

*La caractéristique principale de cette tête d'épuisette est le matériau avec lequel elle est produite. Il s'agit d'un tissu spécial tressé et caoutchouté permettant un séchage rapide. De plus, le filet caoutchouté est très utile comme anti-enchevêtrement pour les appâts artificiels ou les appâts en général. Le châssis est pourvu de deux supports en néoprène accélérant la phase de récupération du poisson car ils ne laissent pas couler la tête dans l'eau et elle flotte facilement.*

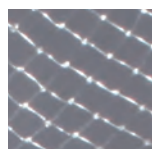
Code	Size	Gr
GUGUM01	45x35cm	200
GUGUM02	50x40cm	232
GUGUM03	57x47cm	238



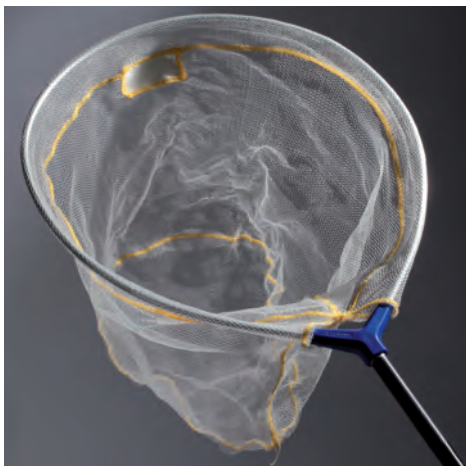
## SLIDER NYLON

This is a landing-net head conceived for competition fishing, made from monofilament nylon so that it has minimal friction with the water, perfect in the case of multiple catches, light and quick-drying. The frame is specially designed in a spoon shape to make it easier for the fish to enter the head. In addition, the frame is equipped with two supports in neoprene that accelerate the fish landing phase, since they prevent the head from sinking into the water, allowing it to float easily instead.

*La tête d'épuisette née pour la compétition, produite en mono-fil de nylon très souple, qui réduit au minimum le frottement avec l'eau, idéal dans les cas de nombreuses prises, légère et rapide à sécher. La forme du châssis en cuillère est conçue ainsi pour faciliter l'entrée du poisson dans la tête d'épuisette. En outre, le châssis est pourvu de deux supports en néoprène accélérant la phase de récupération du poisson car ils ne laissent pas couler la tête dans l'eau et elle flotte facilement.*



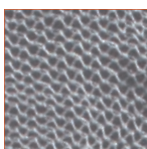
Code	Size	Gr
GUNYL01	45x40cm	145
GUNYL02	50x45cm	157



## MILLENNIUM

Oval-shaped landing-net head with ultra-fine transparent mesh in water-repellent nylon. The weight category of this net can be defined as ultra-light.

*Tête d'épuisette à la structure ovale et avec un filet "hydro" en nylon tressé ultra fin de couleur transparente. On peut définir la légèreté de cette tête d'épuisette comme Ultra Light.*



Code	Size	Gr
GUST46K	40x46cm	130



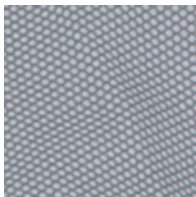
## HYDRO 070

Oval landing-net head in aluminium with mesh in monofilament nylon, of a diameter of 0.70 mm to prevent the hook getting snagged in the fabric. Ideal for the carp fishery and for the sea, especially for fishing from rocks, since it reduces the wear due to rubbing on the rocks. Two sizes available for this type of landing-net head.

*Cercle ovale en aluminium et filet en mono-fil en nylon diamètre 0.70 mm pour éviter que l'appât ne s'empêtre dans le tissu. Idéal pour le carpodrome et pour la mer, spécialement pour la pêche depuis une falaise pour limiter l'usure due au frottement sur les récifs. Deux mesures pour ce type de tête d'épuisette.*



Code	Size	Gr
GUST46C	40x46cm	113
GUST55D	50x55cm	132



### PREMACY 5055

Oval landing-net head with black mesh in "Rascal" weave 100% polyester fabric.

*Tête d'épuisette à structure ovale et filet en tissu à trame "Rascal" en polyester 100% et de couleur noire.*

Code	Size	Gr
GUST55B	50x55cm	175

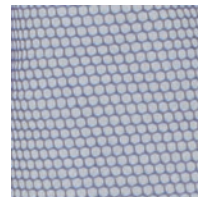


### BLUE HORIZON

Landing-net head in aluminium with ultra-fine blue mesh in water-repellent nylon. This particular net can be classified as the queen of all the heads in view of its multipurpose nature.

*Tête d'épuisette à la structure en aluminium et filet "hydro" en nylon tressé ultra fin de couleur bleue. Ce filet particulier peut être défini comme la mère de toutes les têtes d'épuisette en raison de sa polyvalence.*

Code	Size	Ø	Gr
GUST46D	40x46cm	45 cm aluminium 0,8 cm	138
GUST55A	50x55cm	55 cm aluminium 0,8 cm	165



### BLUE SIRION

Oval-shaped landing-net head made of aluminium with blue mesh in "Rascal" weave 100% polyester fabric.

*Tête d'épuisette avec un anneau ovale à la structure en aluminium et un filet à trame "Rascal" en polyester 100% de couleur bleue.*

Code	Size	Gr
GUST46E	40x46cm	120

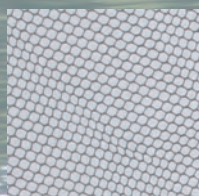
# OMEGA Series



### OMEGA FOLDING

The main feature of this landing-net head is its practicality, since it can be closed using a flip mechanism positioned on the fork, complete with a fluorescent element to facilitate even night-time use. Oval aluminium frame and mesh in "Rascal" weave 100% polyester fabric.

*La caractéristique principale de cette tête d'épuisette est sa commodité, car on peut la fermer grâce à un mécanisme à dé clic placé sur la fourche sur laquelle on a fixé un élément fluorescent pour pouvoir l'utiliser aussi la nuit. Structure ovale en aluminium et filet à trame "Rascal" en polyester 100%.*

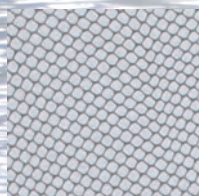


Code	Size	Gr
GUST55G	50x55cm	250

### OMEGA ST FOLDING

The main feature of this landing-net head is its practicality, since it can be closed using a flip mechanism positioned on the fork, complete with a fluorescent element to facilitate even night-time use. The spoon shape of the frame makes it easier for the fish to enter the head. Oval aluminium frame and mesh in "Rascal" weave 100% polyester fabric.

*La caractéristique principale de cette tête d'épuisette est sa commodité, on peut la fermer grâce à un mécanisme à dé clic placé sur la fourche sur laquelle on a fixé un élément fluorescent pour pouvoir l'utiliser aussi la nuit. La forme du châssis en forme de cuillère aidera le poisson à y entrer. Structure en aluminium et filet à trame "Rascal" en polyester 100%.*



Code	Size	Gr
GUST55H	50x55cm	250

## MAGNETIC RELEASE



### HANDLE GUMMA NET

The most distinctive feature of this landing-net head is the material it is made from. This is a specially woven and rubberised fabric that allows it to dry extremely rapidly. In addition, the rubberised mesh is extremely useful for preventing artificial lures, or hooks in general, getting snagged. The handle features a magnetic release mechanism that allows for rapid use. In addition, the length of 67 cm makes this an indispensable object for fishing in the stream.

*La caractéristique principale de ce petit manche d'épuisette est le matériau avec lequel il est produit. Il s'agit d'un tissu tressé et caoutchouté spécial qui permet un séchage rapide. En outre, le filet caoutchouté est très utile comme anti-enchevêtrement pour les appâts artificiels ou appâts en général. Le manche est pourvu d'un système magnétique de décrochage permettant de l'utiliser rapidement. Sa longueur de 67 cm rend cet objet indispensable pour la pêche dans les torrents.*

Code	Size	Gr
GUHAN01	45X35cm LENGTH 67cm	295

### HANDLE NATURAL NET

The mesh is made of woven cotton. The handle features a magnetic release mechanism that allows for rapid use. In addition, the length of 67 cm makes this an indispensable object for fishing in the stream.

*Le filet est en coton tressé. Le manche est pourvu d'un système magnétique de décrochage permettant de l'utiliser rapidement. Sa longueur de 67 cm rend cet objet indispensable pour la pêche dans les torrents.*

Code	Size	Gr
GUHAN02	45X35cm LENGTH 67cm	295

### BASS HANDLE

Designed for fishing for bass from a boat, this landing-net head is made from anodised aluminium. The head can be removed from the telescopic handle using a handy release, so that the space occupied is reduced to 1 metre. The handle is in two telescopic sections, making it possible to achieve two different lengths (1.50 m and 2.10 m). The mesh is made from a special rubber to ensure that the catch is kept intact and avoid any possible snagging of the lure.

*Conçu pour la pêche à l'achigan à bord, il est réalisé en aluminium anodisé. La tête d'épuisette peut être enlevée du manche télescopique au moyen d'un crochet très pratique, réduisant le tout à un encombrement de tout juste 1,00 m. Le manche est à deux sections télescopiques avec lesquelles on peut obtenir deux longueurs (1,50 m et 2,10 m). La maille est faite d'un caoutchouc spécial de sorte à protéger au maximum l'intégrité de la proie et éviter tout type d'enchevêtrement avec l'appât artificiel.*

Code	Size
GU00XT10	40x49cm MAXIMUM LENGTH 2,10 mt